



Creation 70 MegaClic

Dalles & Lames clipsables
pour le grand trafic

Gerflor®

Creation 70 MegaClic

Nouvelle collection



Décors bois & minéraux,
disponibles en Dalles & Lames



Inspirée des dernières tendances
en design intérieur pour les espaces
commerciaux



Conçue pour s'associer en parfaite
harmonie avec GTI® Max ou Design Tile

Conçu pour le confort & la sécurité



Réduction du bruit vs céramique
> confort acoustique



R10 > Résistance à la glissance



Traitement de surface Protecshield™
> nettoyage facile



Nordic Oak Clear - Prado Grey

MegaClic System

breveté par Gerflor



Système double clic vertical breveté
spécialement conçu pour les zones
à fort trafic



Résiste au trafic roulant jusqu'à 600 kg



Pose sans colle



Rénovation sur carrelage



Facile à remplacer

*Pour plus d'informations, veuillez consulter les recommandations de pose Gerflor

we **care** / we **act**
nos engagements pour 2030



Climat

Faible empreinte CO₂ /
EPD disponible



Ressources

Contenu recyclé 29%
/ Contenu minéral &
recyclé = 77%



Économie circulaire

Sans adhésif / facile à
recycler (programme
Gerflor Seconde Vie)



Santé & bien-être

Meilleure performance
du marché
Certifié A+ & Floorscore



GTI® Max Carbon / Creation 70 MegaClic Albion

Solution complète

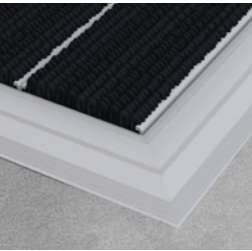
N'oubliez pas les finitions et les outils



Rampe aluminium
Code : 0505



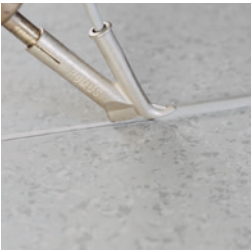
Rampe PVC
Code : 0500
(couleurs: Lead, Linen)



Tapis d'entrée
Esplanade 9000
Code : 1700



Maillet anti-rebond
Code : 5951



Cordon de soudure CR50
Code : H009



Creation 70 MegaClic : Nordic Oak Clear - GTI® Max Merapi

Creation 70 MegaClic



0577 Albion



Niveau de contraste du décor

	Léger		Moyen		Fort
--	-------	--	-------	--	------



1763 Albion Honey



1762 Albion Beige



Albion Beige



1766 Bodega Chestnut



1767 Bodega Natural



Bodega Natural

Creation 70 MegaClic



0545 Serena



1764 Nordic Oak Clear



1052 Muse Sand



1765 Nordic Oak Natural



0538 Midwest



0357 Portobello



0358 Moon Island



0800 Toasted Wood Roadster



Nordic Oak Clear - Prado Grey

Niveau de contraste du décor

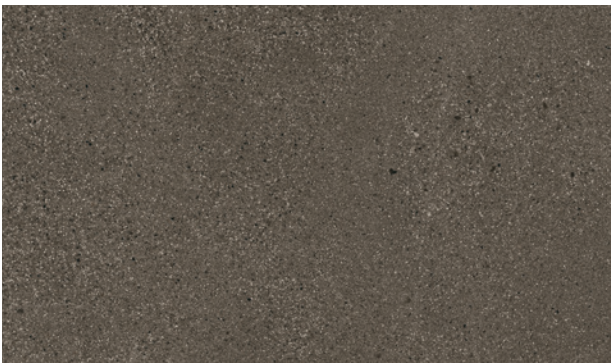
Léger Moyen Fort



1771 Camino Medium Grey



1770 Camino Light Grey



1772 Camino Dark Grey



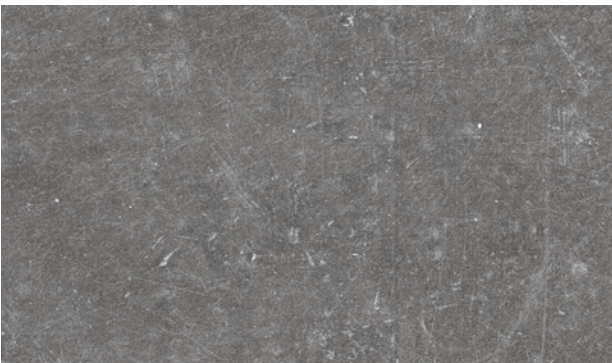
1069 Etna Dark



1768 Rapolano Light Beige



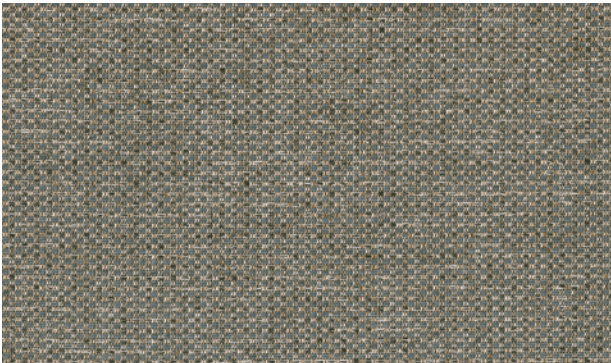
1773 Shady Concrete Grey



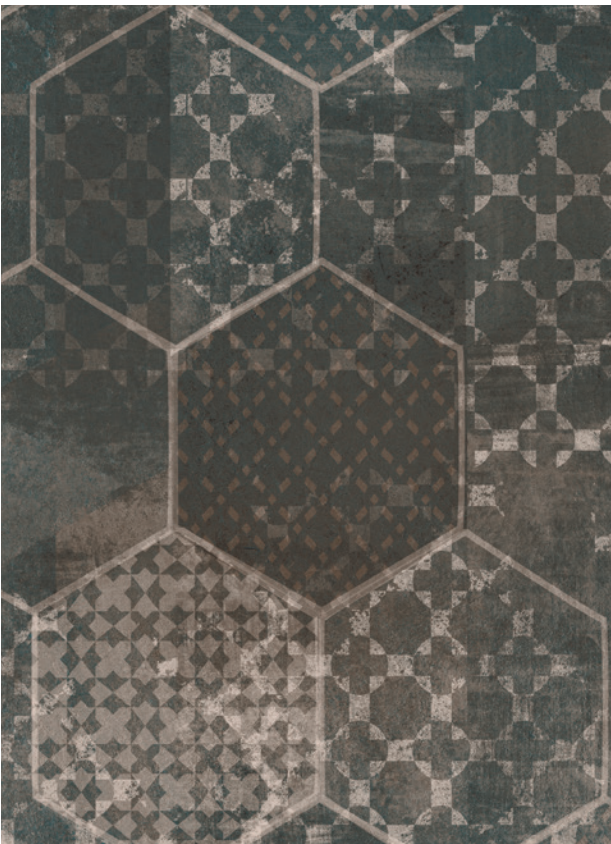
0085 Dock Grey



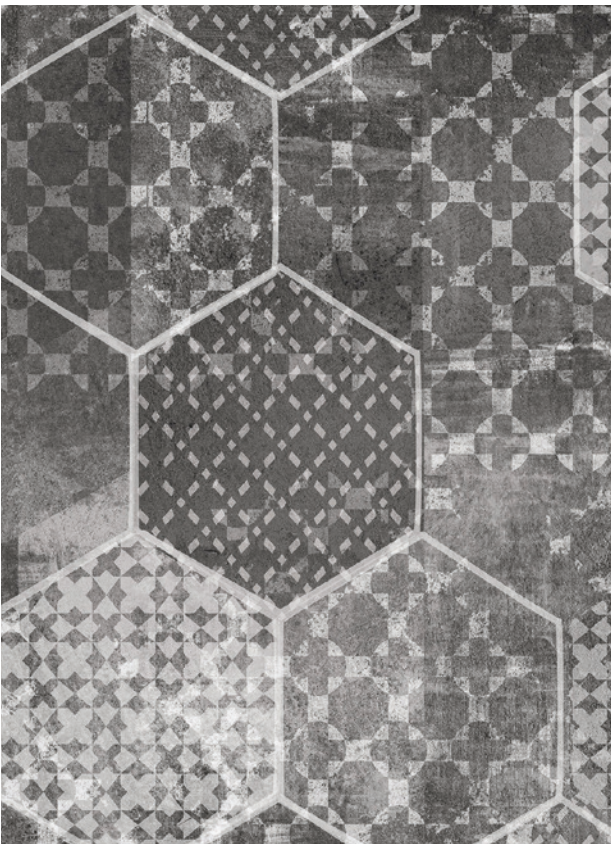
0088 Oxyd Pure



1769 Tela Denim



1064 Prado Green







1774 Prado Grey



Tela Denim

Scan échelle : 1 / 5

Scan échelle : 1 / 5

Creation 70 MegaClic			
Description			
Épaisseur totale	EN ISO 24346	mm	6
Épaisseur couche d'usure	EN ISO 24340	mm	0.70
Poids	EN ISO 23997	g/sqm	9230
Format	ISO 24342	mm	200.5 x 1235.5 6 / 149
Nombre de lames / dalles et m² par boîte			489 x 989 4 / 193
Classification			
Norme	-	-	EN ISO 10582
Classement Européen	EN ISO 10874	Class	34 - 43
Classement Feu	EN 13 501-1	Class	Bfl-s1
Potentiel de charge	EN 1815	kV	< 2
Glissance humide	DIN 51130	Class	R10
Performances			
Résistance à l'usure	EN 660.2	mm³	≤ 2.0
Groupe d'abrasion	QB 30	group	T
Teneur en agent liant	ISO 10582	group	I
Isolation acoustique bruits de chocs	EN ISO 717-2	dB	5
Sonorité à la marche	NF S 31074	dB	78
Stabilité dimensionnelle (norme)	EN ISO 23999	%	≤ 0.15
Poinçonnement statique rémanent	EN ISO 24343-1	mm	≤ 0.10
Essai de la chaise à roulettes	ISO 4918	-	OK
Conductivité thermique	EN ISO 10456	W/(m.K)	0.25
Solidité lumière	EN 20 105 - B02	degree	≥ 6
Traitement de surface	-	-	ProtecShield™
Résistance aux produits chimiques ⁽¹⁾	EN ISO 26987	-	OK / Sehr gut
Environnement			
Contenu recyclé (moyen)	-	%	29
Recyclabilité	-	%	100
Santé			
TVOC après 28 jours	ISO 16000-6	micrograms/m³	< 10
Marquage CE			
CE	EN 14041	-	   

IMPORTANT: Les informations contenues dans ce document sont valables à compter du : 01/11/2025 et susceptibles d'être modifiées à tout moment et sans préavis. L'évolution de la technique étant permanente, il appartient à notre clientèle avant toute mise en œuvre, de vérifier auprès de nos services que le présent document est bien celui en vigueur.

we care / we act

nos engagements pour 2030



climat
-30% CO₂
scopes 1, 2, 3
en tonnes eq. CO₂, vs 2019
Science Based Targets⁽¹⁾



ressources
75%
contenu biosourcé,
minéral et recyclé⁽²⁾
30%
contenu recyclé⁽³⁾



économie circulaire
65 000
tonnes de chutes traitées⁽⁴⁾
45%
pose libre⁽⁵⁾



santé & bien-être
100%
de nos produits meilleurs que les
normes de qualité de l'air intérieur⁽⁶⁾
95%
des ventes couvertes
par une FDES ou EPD⁽⁷⁾



collaborateurs
30%
de femmes⁽⁸⁾
40%
mobilité interne⁽⁹⁾
Objectif 0
accident⁽¹⁰⁾

Plus de détails : 1. Scopes 1, 2 & 3, en valeur absolue, approche « market-based ». Trajectoire validée par l'initiative SBT (Science Based Targets). 2. Origine des matières premières pour l'ensemble du portfolio Gerflor Sols et Murs, en tonnes, en moyenne. Comprend 15% de sol vierge, composant de la fabrication du vinyle. Sur la base de 71% en 2024. 3. Pourcentage moyen contenu dans le portfolio de vinyles Gerflor Sols et Murs, en tonnes. Sur la base de 21% en 2024. 4. Traitées dans nos propres usines de recyclage. Par rapport à 59 000 tonnes en 2024. 5. Pourcentage de nos ventes de revêtements de sol (en chiffre d'affaires réalisés) avec des produits non collés, faciles à enlever, faciles à réutiliser. Sur la base de 40% en 2024. 6. 100% du vinyle et du linéum vendus sur le marché de la construction inférieurs à 100 µg / m³ (TOOV 28 jours). 7. % de nos ventes Sols & Murs couvertes par des FDES ou EPD. Comparé à 44% en 2024. 8. % de femmes dans notre effectif mondial et parmi nos managers. Comparé à respectivement 26 et 27 % en 2024. 9. Pourcentage d'emplois pourvus via des recrutements internes, Groupe Gerflor. Sur la base de 25% en 2024. 10. Objectif TTI : Taux de fréquence des accidents avec arrêt de travail pour un million d'heures travaillées : inférieur à 3 vs 8,9 en 2024, pour tous les employés du Groupe Gerflor.

